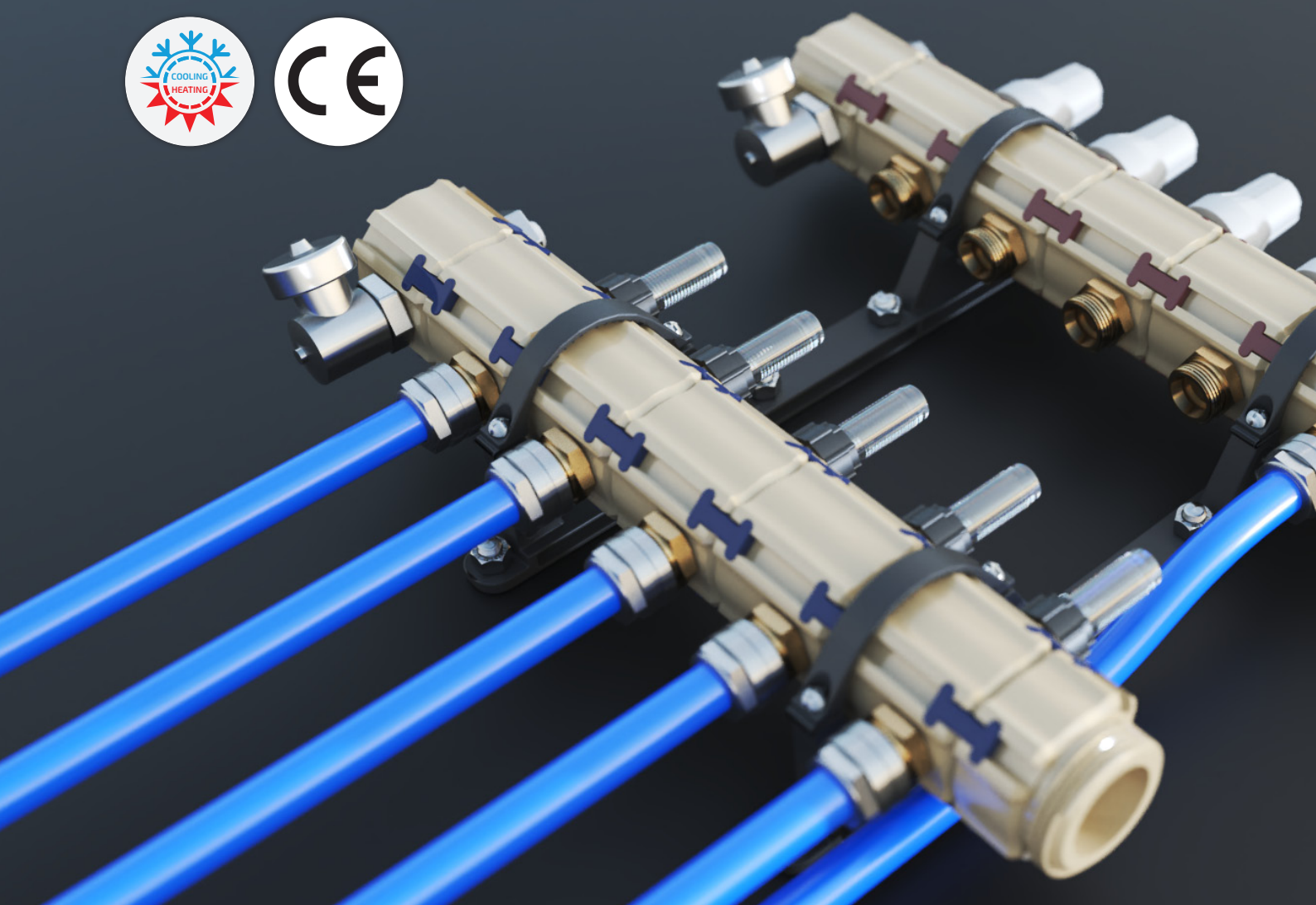




# Rozdělovač **UNIVENTA FITTINGS**

technologie UNIVENTA<sup>®</sup> pro systémy chlazení a vytápění





# Rozdělovače UNIVENTA FITTINGS

pro systémy chlazení a vytápění

## 1. Technická specifikace

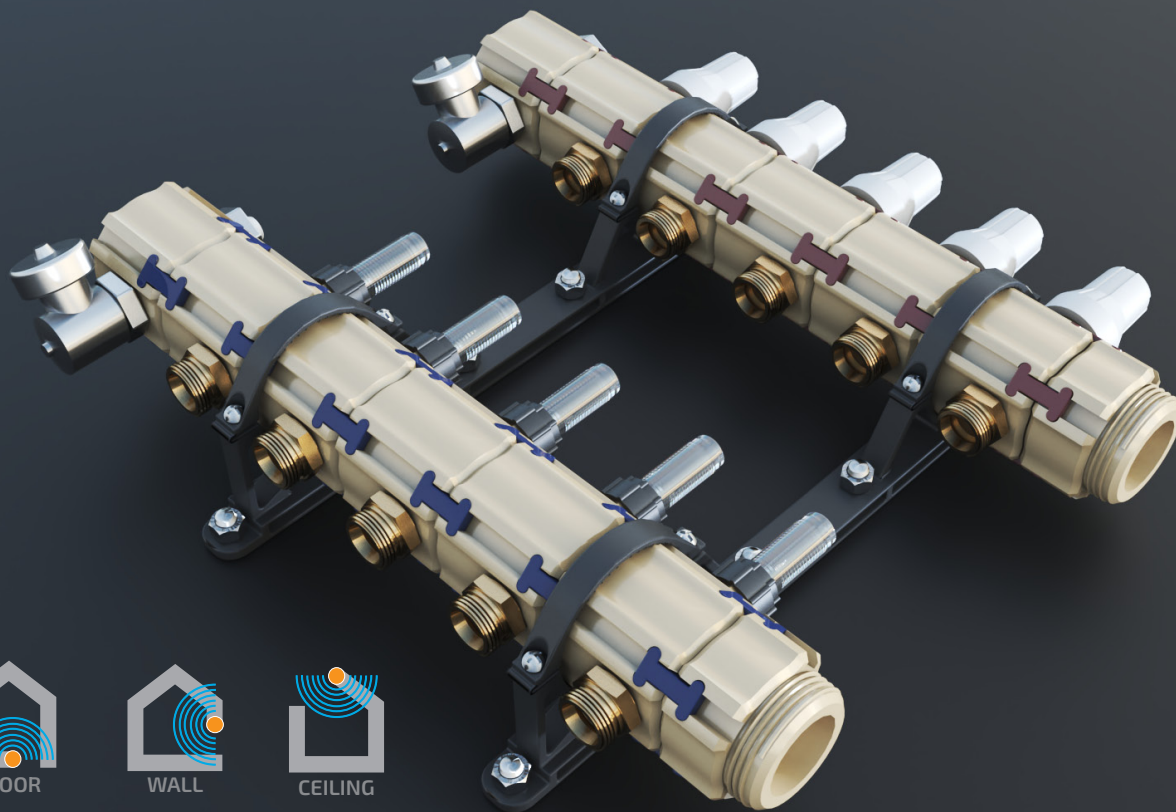
Rozdělovač UNIVENTA je určen pro použití v systémech vytápění a chlazení. Je sestaven z jednotlivých segmentů, umožňující operativní úpravu počtu okruhů.

Těleso rozdělovače je vyrobeno z tepelně stabilního plastu PA vyztuženého skelnými vlákny, zajišťující vysokou odolnost a dlouhou životnost.

Pro běžné aplikace topení a chlazení je rozdělovač vybaven na přívodu termostatickým ventilem, s ručním ovládáním a možností osazení termopohonu, a na zpátečce regulačním průtokoměrem.

Zakázkově je možné rozdělovač osadit jinými regulačními prvky a vybavením, jako jsou:

uzavíratelná a regulační šroubením, teploměry na vstupu a výstupu, tlakoměry atd. Pro napojení jednotlivých větví je rozdělovač vybaven vnějším závitem s EUROKONUS 3/4" nebo násuvným přechodem v rozměru 8, 10, 12, 14, 16, 17, 18 a 20 mm.



FLOOR



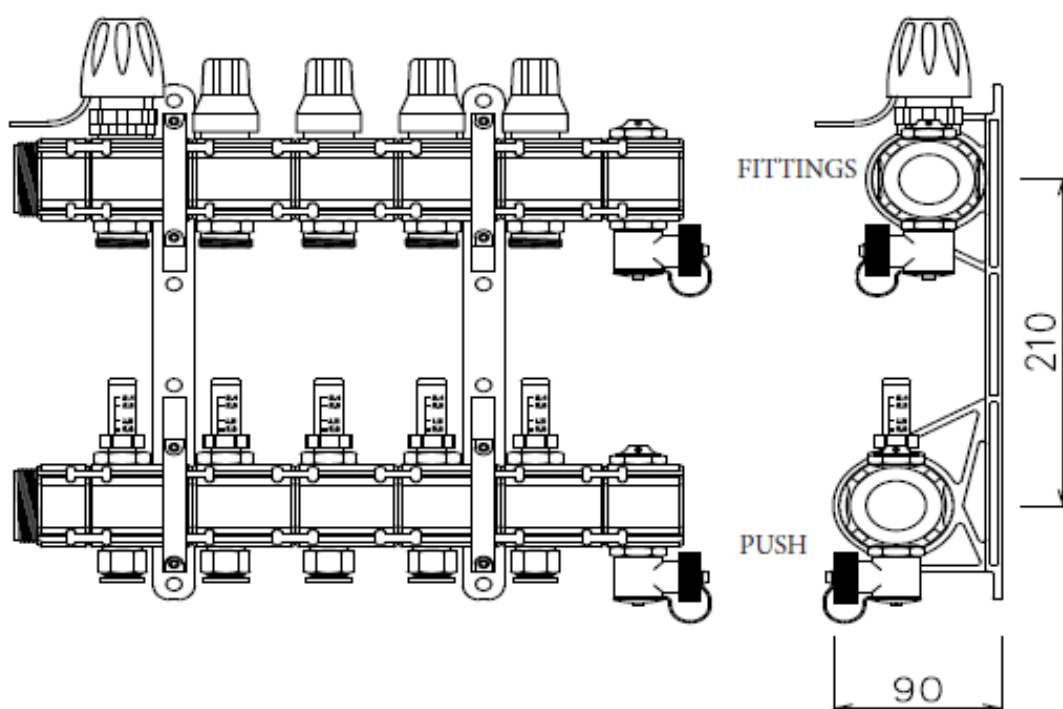
WALL



CEILING

## 2. Technické parametry

Rozdělovač UNIVENTA FITTINGS je vybaven vnějšími závitmi s EUROKONUS 3/4", napojení větví je realizováno prostřednictvím kompatibilního svorného šroubení.

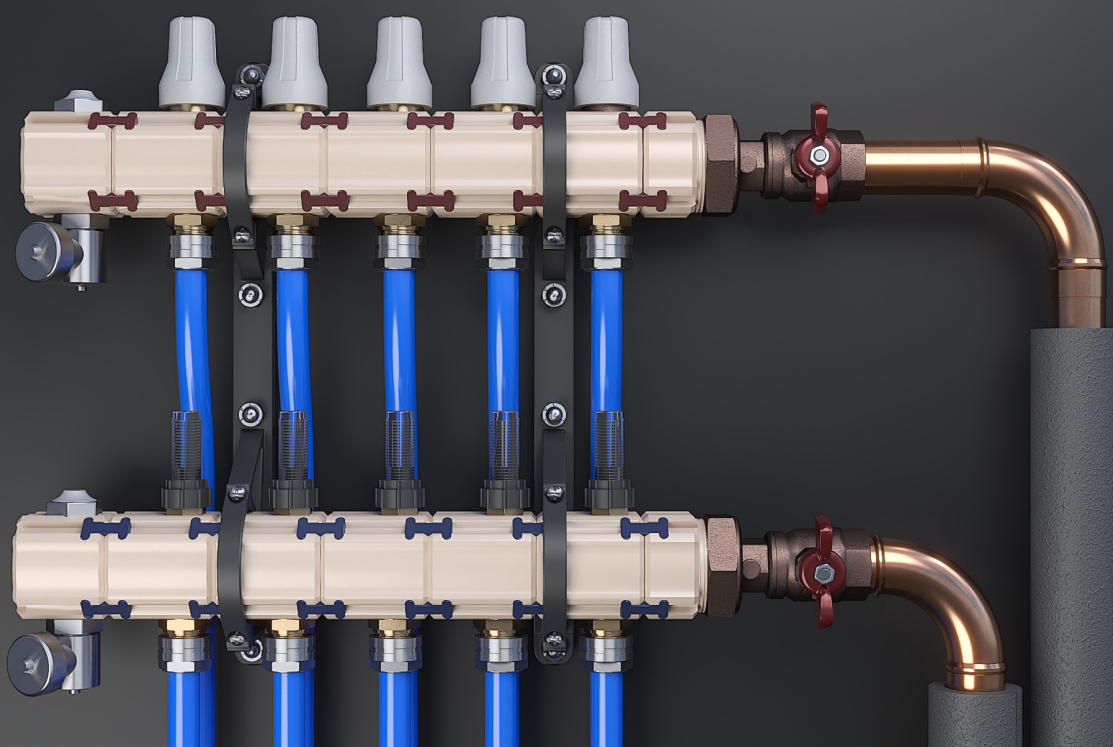


Počet okruhů rozdělovače (ks)	2	3	4	5	6	7	8	9	10	11	12
Délka rozdělovače (mm)	192	247	302	358	414	469	524	580	635	691	746
Včetně kulových kohoutů (mm)	236	291	346	402	458	513	568	624	679	735	790



### 3. Produktová specifikace

Provedení	FITTINGS		
	0,6 - 2,4 l/min	1,0 - 4,0 l/min	2,0 - 8,0 l/min
1 okruh	116211	116311	116411
2 okruhy	116212	116312	116412
3 okruhy	116213	116313	116413
4 okruhy	116214	116314	116414
5 okruhů	116215	116315	116415
6 okruhů	116216	116316	116416
7 okruhů	116217	116317	116417
8 okruhů	116218	116318	116418
9 okruhů	116219	116319	116419
10 okruhů	116220	116320	116420
11 okruhů	116221	116321	116421
12 okruhů	116222	116322	116422
13 okruhů	116223	116323	116423
14 okruhů	116224	116324	116424
15 okruhů	116225	116325	116425





## 4. Montážní specifikace

### 4.1. Rozebrání a sestavení rozdělovače UNIVENTA

Pro demontáž jednotlivých dílů rozdělovače je nutné vyjmout čtyři barevné spony a poté se mohou jednotlivé segmenty tahem rozebrat. Při opětovné montáži se segmenty opět jednoduše zasunou a zajistí barevnými sponami. Při práci je třeba zkontrolovat, aby těsnící plochy nebyly poškozeny a znečištěny prachem a nečistotami a je třeba řádně namazat o-kroužky speciálním tukem (kat.č. 991120).

### 4.2. Montáž

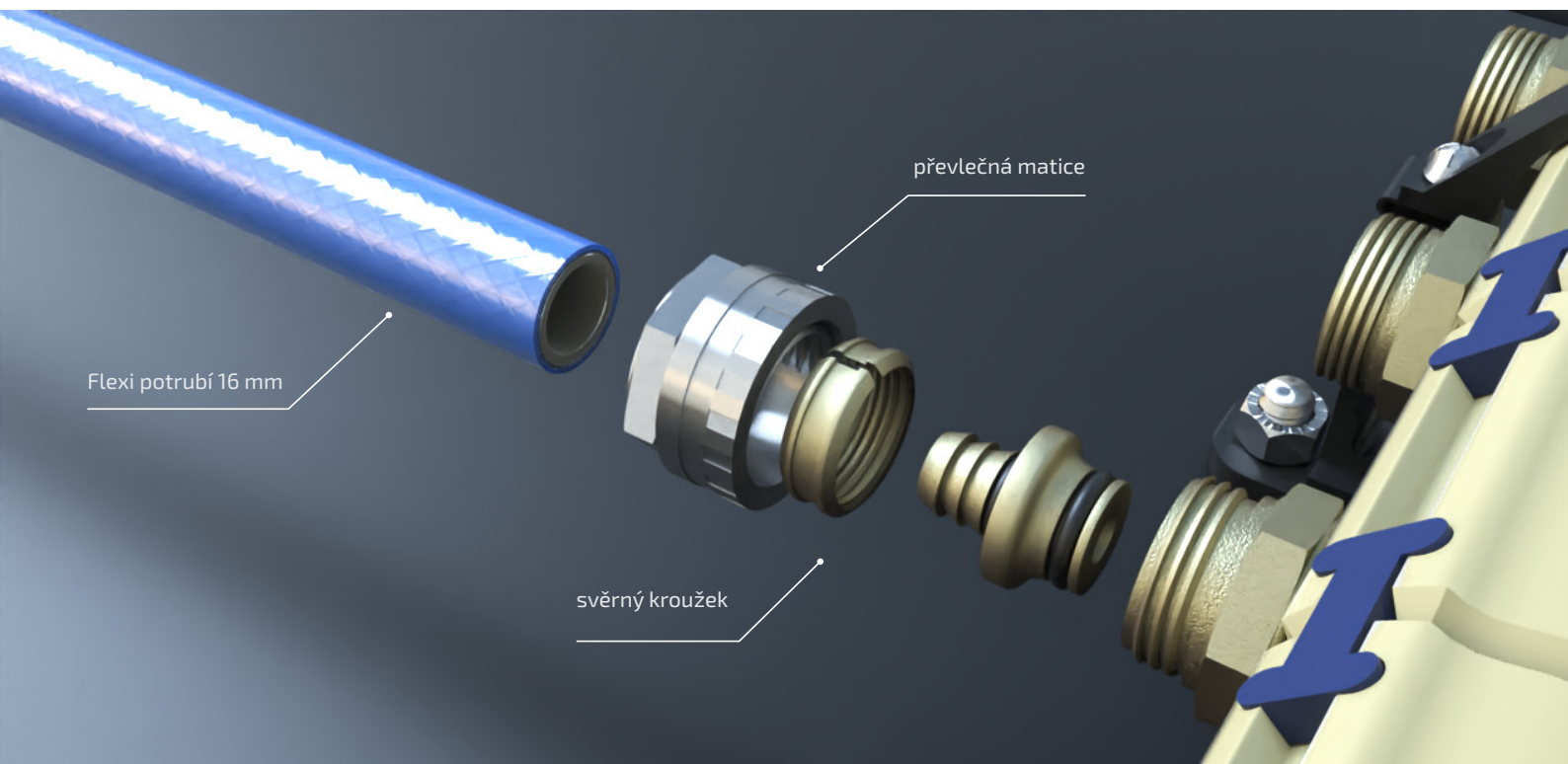
Držáky se upevní šrouby do připravené skříně. Obě těla rozdělovače se usadí do držáků a upevní se šrouby a třmeny. Pro snížení napětí v připojovaných trubkách je vhodné nejprve připojit několik okruhů, čímž se rozdělovač natočí do správného směru a až následně rozdělovač úplně dotáhnout.

### 4.3. Nastavení regulačního průtokoměru

Hydraulické seřízení jednotlivých okruhů se provádí regulačními průtokoměry, při plně otevřených ventilech. Postupně se otáčí průtokoměry, až červené ukazatele signalizují předepsané průtoky. Jednotlivé okruhy se v průběhu regulování navzájem ovlivňují, je tedy potřeba celý postup několikrát zopakovat.

### 4.4. Čištění regulačního průtokoměru

Skleněnou část průtokoměru je možné, v případě potřeby, vyčistit bez snížení tlaku vody nebo vypuštění systému. Stačí zajistit průtokoměr aretačním krytem a uchopit skleněné víčko za horní lem a vyšroubovat. Po vyšroubování vyjede ukazatel do horní pozice a tím utěsní spodní část před únikem vody. Po vyčištění víčka se osadí zpět stejným postupem. Těleso je na zpátečce vybaveno průtokoměry a regulačními ventily. Tyto slouží k přesnému nastavení požadovaného množství vody pro topný okruh. Nastavení množství vody se provádí otočením skleněné části, která se nejdříve odjistí odstraněním aretační krytky. Tím že se průtokové množství vody jednotlivých okruhů ovlivňuje, je nutné provést druhý krok nastavení.





## 5. Přehled talkových ztrát

